

高日射反射率・[遮熱]塗料

# トアスカイコートシャネツシリーズ

No.6

水系厚膜型高日射反射率断熱性塗料

トアスカイコートシャネツ MO 【廃止品】

水系高耐候性ハルスハイブリッド樹脂高日射反射率塗料

トアスカイコートシャネツ W-HALS

弱溶剤2液型超高耐候性ふっ素樹脂高日射反射率塗料

トアスカイコートシャネツ F

弱溶剤2液型高耐候性シリコンアクリル樹脂高日射反射率塗料

トアスカイコートシャネツ Si

弱溶剤2液型ポリウレタン樹脂高日射反射率塗料

トアスカイコートシャネツ U

トアスカイコートシャネツは、室温上昇の原因となる太陽光の赤外線を最大限に反射し、夏場の室温上昇を抑制する高日射反射率塗料です。

トアスカイコートシャネツの

## 特長

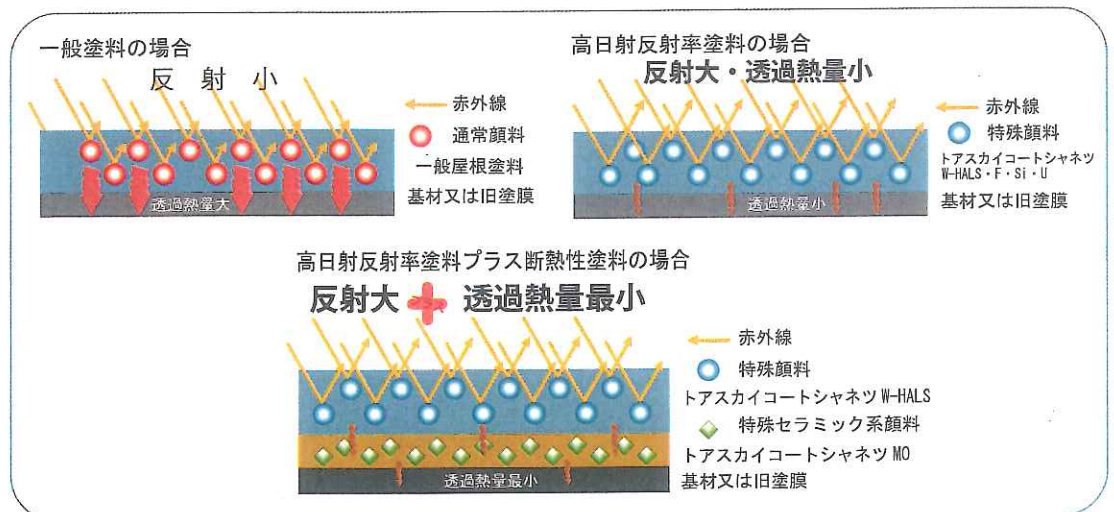
夏場の空調電力量が低減でき、経済的で環境問題にも貢献できる塗料です。

各種さび止め塗料及び素材との付着性・追従性・防錆性・素材強化性に優れ、金属・セメント・窯業系などあらゆる屋根素材へ対応する塗装システムです。

トアスカイコートシャネツシリーズのF、Si、W-HALSは、低汚染性能に優れています。トアスカイコートシャネツMOは断熱効果・セルフクリーニング効果・防音効果を有しています。

屋根に求められる耐候性を保有しています。

トアスカイコートシャネツシリーズの中でも、F、Si、W-HALSは、高い耐候性を保有しています。



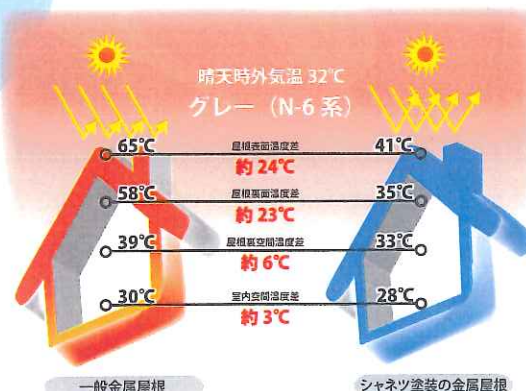
## + プラス効果

トアスカイコートシャネツMOとW-HALSを組み合わせることで**断熱+遮熱のW効果**が得られ、より快適な室内空間を実現します。オール水系仕様で環境配慮にも貢献します。

トアスカイコートシャネツ  
シリーズの

## 効果

トアスカイコートシャネツシリーズを塗装すると・・・



- 屋根表面温度を20℃～25℃低減
- 屋根裏面温度を10℃～20℃低減  
熱伝導率の低い波形スレート屋根でも5℃～15℃低減
- 室内温度を2℃～4℃低減

※エアコンの設定温度を1℃変えると電気代が約10%変動します。

# トアスカイコートシャネツ シリーズ商品ラインナップ

## JPMS27:2種LG級相当 トアスカイコートシャネツMO

水系厚膜型高日射反射率断熱性塗料

高反射機能を有する特殊セラミックベース層を厚膜に形成することにより、高度な日射反射機能と断熱性能を発揮する塗料です。

高日射反射 断熱性 水系

セルフクリーニング性 中塗り兼上塗り

荷姿・容量：20kg 石油缶 色相：白  
用途：金属系屋根材・セメント系屋根材

【廃止品】

## JPMS27:2種1級相当 トアスカイコートシャネツF

弱溶剤2液型超高耐候性ふっ素樹脂高日射反射率塗料

様々な塗料の中でも超高耐候性で認知されているふっ素樹脂塗料に、特殊遮熱顔料を配合した高日射反射機能を発揮する塗料です。

高日射反射 超高耐候性 弱溶剤

速乾性 低汚染性 広用途

荷姿・容量：15kg (A:B=13:2)  
用途：金属系屋根材・セメント系屋根材・窯業系屋根材

## JPMS27:2種3級相当 トアスカイコートシャネツU

弱溶剤2液型ポリウレタン樹脂高日射反射率塗料

従来より定評のある弱溶剤ウレタン樹脂塗料に、特殊遮熱顔料を配合した高日射反射機能を発揮する塗料です。

高日射反射 弱溶剤 速乾性

低汚染性 広用途

荷姿・容量：15kg (A:B=13:2)  
用途：金属系屋根材・セメント系屋根材・窯業系屋根材

## JPMS27:2種1級相当 トアスカイコートシャネツW-HALS

水系高耐候性ハルスハイブリッド樹脂高日射反射率塗料

シリコン樹脂塗料を上回る高耐候・高耐久性で定評があるハルスハイブリッド樹脂塗料に、特殊遮熱顔料を配合した、高日射反射機能を発揮する塗料です。

高日射反射 高耐候性 水系

速乾性 低汚染性 防カビ・防藻

荷姿・容量：15kg 石油缶  
用途：金属系屋根材・セメント系屋根材・窯業系屋根材

## JPMS27:2種2級相当 トアスカイコートシャネツSi

弱溶剤2液型高耐候性シリコンアクリル樹脂高日射反射率塗料

高耐候性とコストパフォーマンスを兼ね備えるシリコンアクリル樹脂塗料に、特殊遮熱顔料を配合した高日射反射機能を発揮する塗料です。

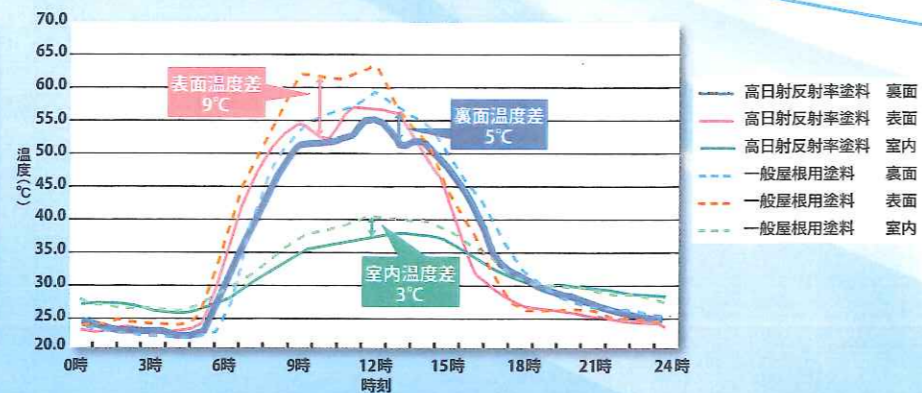
高日射反射 高耐候性 弱溶剤

速乾性 広用途

荷姿・容量：15kg (A:B=13:2)  
用途：金属系屋根材・セメント系屋根材・窯業系屋根材

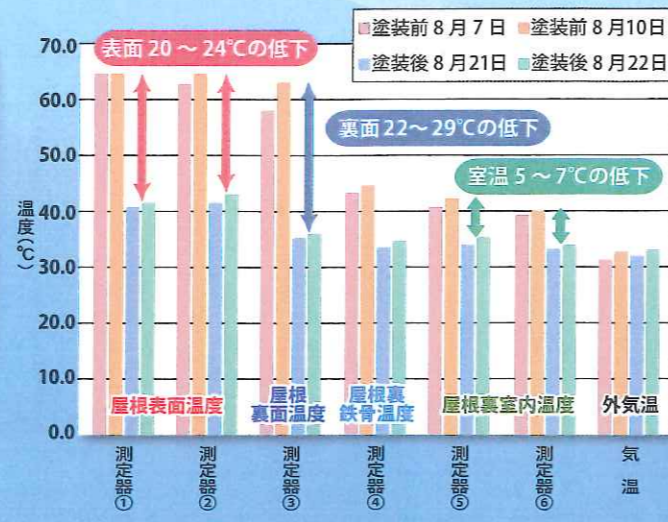
## トアスカイコートシャネツシリーズの効果事例

### トアスカイコートシャネツU



期間 平成17年7月29日～8月25日  
塗装仕様 トアスカイコートシャネツU 色相:コーヒーブラウン  
測定物件 塗料販売店 危険物倉庫 2棟 約46㎡(金属屋根)  
測定場所 青森県  
温度計 温度記録計 サーモクロンG

### トアスカイコートシャネツMO



期間 平成19年7月29日～8月25日  
塗装仕様 トアスカイコートシャネツMO  
測定物件 電機メーカー 機材庫(金属屋根)  
測定場所 兵庫県  
温度計 温度記録計 サーモクロンG

## 遮熱塗料ラインナップ

超レベルリング性1液弱溶剤ふっ素樹脂高日射反射率塗料

●レベルフロンプレミアム(屋根用) 全12色

水系高耐候性ハルスハイブリッド樹脂高日射反射率塗料

●ハイウェザーDCシャネツ(壁用) 全8色

トアスカイコートシャネツシリーズ用シャネツプライマー

●トアスカイコートシャネツエポシリーズ

※2013年4月～2014年5月にかけて、新たに上記の遮熱塗料を発売致しました。詳細は各商品カタログにてご確認ください。

## トアスカイコートシャネツシリーズの施工事例



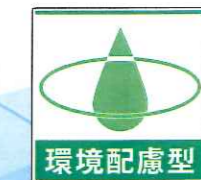
施工時期 平成23年6月  
塗装仕様 トアスカイコートシャネツU  
物件名 機器部品メーカー工場(茨城県筑波市)



施工時期 平成19年10月  
塗装仕様 トアスカイコートシャネツMO  
物件名 電機メーカー工場(兵庫県三田市)



施工時期 平成15年10月  
塗装仕様 トアスカイコートシャネツMO+トアスカイコートシャネツW-HALS  
物件名 樹ナオ(石川県白山市)



塗装仕様と商品体系

塗装仕様[高日射反射機能仕様]

●鋼板屋根、トタン屋根など 塗り替え

工程	商品名	塗回数 (回)	塗付量 (kg/m <sup>2</sup> /回)	塗装間隔 (時間・23℃)	希釈剤	希釈率 (%)	塗装方法	適応
下地調整	・清掃:旧塗膜に付着している塵埃、汚れ、劣化粉状物などを高圧水洗[9.8MPa(=100kgf/cm <sup>2</sup> )以上]で洗浄し、よく乾燥させる。 ・劣化部の除去:発さび部は、動力工具などを用いてさびを完全に除去する。白さびなどが発生している場合は動力工具などを用いて完全に除去する。 ・旧塗膜に剥離、浮き、亀裂などがあれば動力工具などを用いて除去する。塗装前に塵埃・油分・水分などの異物があれば清掃する。 ・活膜の処理:活膜は、残し面あらしを行う。但し、その付着力を十分に調査する。							
下塗 (注1)(注2)	トアガイアプライマー(注3)	1	0.16~0.18 0.28~0.32	24以上10日以内	水道水	0~10 0~10	はけ・ローラー エアレス	鋼板面 高防食用
	ニューエポ21プライマー	1	0.15~0.17 0.28~0.32	24以上10日以内	ペイントシンナー	0~5 0~10	はけ・ローラー エアレス	鋼板面 高防食用
	スーパーエピライトマイルド	1	0.10~0.13 0.12~0.14	4以上10日以内	ペイントシンナー	0~5 5~10	はけ・ローラー エアレス	鋼板面
	タイトプライマー	1	0.15~0.17 0.28~0.32	24以上10日以内	タイトプライマー シンナー	0~5 0~10	はけ・ローラー エアレス	鋼板面 高防食用
	エピライト#1000CP	1	0.19~0.21 0.24~0.26	24以上10日以内	トアエポキシシンナー #3000	0~5 0~10	はけ・ローラー エアレス	亜鉛めっき、 ガルバリウム鋼板面
上塗 (透熱・屋根用 高日射反射率塗料)	トアスカイコートシャネツU	2	0.11~0.13 0.13~0.15	2以上5日以内	ペイントシンナー	0~10 5~20	はけ・ローラー エアレス	
	トアスカイコートシャネツW-HALS(注3)	2	0.14~0.16 0.15~0.17	3以上	水道水	3~10 5~10	はけ・ローラー エアレス	
	トアスカイコートシャネツSi	2	0.11~0.13 0.13~0.15	5以上7日以内	ペイントシンナー	5~10 10~15	はけ・ローラー エアレス	
	トアスカイコートシャネツF	2	0.11~0.13 0.13~0.15	2以上5日以内	ペイントシンナー	0~10 5~20	はけ・ローラー エアレス	

●波形スレート屋根、住宅用化粧スレート屋根など 塗り替え

工程	商品名	塗回数 (回)	塗付量 (kg/m <sup>2</sup> /回)	塗装間隔 (時間・23℃)	希釈剤	希釈率 (%)	塗装方法	適応
下地調整	・ぜい弱部の除去:サンダー、皮スキ、ワイヤーブラシなどを用いて、ぜい弱部分(既設スレートの表層ぜい弱部、塗り替え下地の剥離、浮き、亀裂)を除去する。 ・清掃:旧塗膜に付着している塵埃、汚れ、劣化粉状物などを高圧水洗[9.8MPa(=100kgf/cm <sup>2</sup> )以上]で洗浄し、よく乾燥させる。 ・亀裂、くぼみ、ピンホールなどの処理:トアポリセメントV、トアセメントフィラーなどで処理する。 ・活膜の処理:活膜は、残し面あらしを行う。但し、その付着力を十分に調査する。							
下塗 (注4)	トアスカイコートシーラーW-E(注5)	1	0.11~0.14 0.14~0.16	16以上7日以内	水道水	0~10 0~10	はけ・ローラー エアレス	波形スレート 表層補強
	セラシーラーMS	1	0.11~0.14	24以上10日以内	ペイントシンナー	0~10	はけ・ローラー	波形スレート 化粧スレート 表層補強
上塗 (透熱・屋根用 高日射反射率塗料)	トアスカイコートシャネツU	2	0.11~0.13 0.13~0.15	2以上5日以内	ペイントシンナー	0~10 5~20	はけ・ローラー エアレス	
	トアスカイコートシャネツW-HALS(注5)	2	0.14~0.16 0.15~0.17	3以上	水道水	3~10 5~10	はけ・ローラー エアレス	
	トアスカイコートシャネツSi	2	0.11~0.13 0.13~0.15	5以上7日以内	ペイントシンナー	5~10 10~15	はけ・ローラー エアレス	
	トアスカイコートシャネツF	2	0.11~0.13 0.13~0.15	2以上5日以内	ペイントシンナー	0~10 5~20	はけ・ローラー エアレス	

(注1) 下塗りは、全て鉛・クロムフリー塗料です。  
 (JIS K 5674「鉛・クロムフリーさび止めペイント」に規定されている塗膜中の鉛・クロムの質量分率規格、鉛0.06%以下、クロム0.03%以下をクリアしています。)  
 (注2) 下地調整時に金属系地面が露出した場合は、補修塗りをしてください。  
 (注3) トアガイアプライマーとシャネツMO・シャネツW-HALSの組み合わせは、他社に先駆ける「完全水系塗装仕様」です。  
 (注4) 経年により、表層が脆く著しく劣化した波型スレートは、吸込みが大いいために適正な下地調整後にシーラーの増し塗りが必要です。  
 (注5) トアスカイコートシーラーW-EとシャネツMO・シャネツW-HALSの組み合わせは、「完全水系塗装仕様」です。

塗装仕様[断熱性+高日射反射機能仕様]

●鋼板屋根、トタン屋根など 塗り替え

工程	商品名	塗回数 (回)	塗付量 (kg/m <sup>2</sup> /回)	塗装間隔 (時間・23℃)	希釈剤	希釈率 (%)	塗装方法	適応
下地調整	・清掃:旧塗膜に付着している塵埃、汚れ、劣化粉状物などを高圧水洗[9.8MPa(=100kgf/cm <sup>2</sup> )以上]で洗浄し、よく乾燥させる。 ・劣化部の除去:発さび部は、動力工具などを用いてさびを完全に除去する。白さびなどが発生している場合は、動力工具などを用いて完全に除去する。 ・旧塗膜に剥離、浮き、亀裂などがあれば動力工具などを用いて除去する。塗装前に塵埃・油分・水分などの異物があれば清掃する。 ・活膜の処理:活膜は、残し面あらしを行う。但し、その付着力を十分に調査する。							
下塗 (注1)(注2)	トアガイアプライマー(注3)	1	0.16~0.18 0.28~0.32	24以上10日以内	水道水	0~10 0~10	はけ・ローラー エアレス	鋼板面 高防食用
	ニューエポ21プライマー	1	0.15~0.17 0.28~0.32	24以上10日以内	ペイントシンナー	0~5 0~10	はけ・ローラー エアレス	鋼板面 高防食用
	スーパーエピライトマイルド	1	0.10~0.13 0.12~0.14	4以上10日以内	ペイントシンナー	0~5 5~10	はけ・ローラー エアレス	鋼板面
	タイトプライマー	1	0.15~0.17 0.28~0.32	24以上10日以内	タイトプライマー シンナー	0~5 0~10	はけ・ローラー エアレス	鋼板面 高防食用
	エピライト#1000CP	1	0.19~0.21 0.24~0.26	24以上10日以内	トアエポキシシンナー #3000	0~5 0~10	はけ・ローラー エアレス	亜鉛めっき、 ガルバリウム鋼板面
中塗	トアスカイコートシャネツMO(注3)	1~2	0.25~0.28 0.35~0.40	16以上	水道水	0~3 0~3	はけ・ローラー エアレス	
上塗	トアスカイコートシャネツW-HALS(注3)	1~2	0.14~0.16 0.15~0.17	3以上	水道水	3~10 5~10	はけ・ローラー エアレス	

●波形スレート屋根など 塗り替え

工程	商品名	塗回数 (回)	塗付量 (kg/m <sup>2</sup> /回)	塗装間隔 (時間・23℃)	希釈剤	希釈率 (%)	塗装方法	適応
下地調整	・ぜい弱部の除去:サンダー、皮スキ、ワイヤーブラシなどを用いて、ぜい弱部分(既設スレートの表層ぜい弱部、塗り替え下地の剥離、浮き、亀裂)を除去する。 ・清掃:旧塗膜に付着している塵埃、汚れ、劣化粉状物などを高圧水洗[9.8MPa(=100kgf/cm <sup>2</sup> )以上]で洗浄し、よく乾燥させる。 ・亀裂、くぼみ、ピンホールなどの処理:トアポリセメントV、トアセメントフィラーなどで処理する。 ・活膜の処理:活膜は、残し面あらしを行う。但し、その付着力を十分に調査する。							
下塗 (注1)(注4)	トアスカイコートシーラーW-E(注5)	1	0.11~0.14 0.14~0.16	16以上7日以内	水道水	0~10 0~10	はけ・ローラー エアレス	波形スレート 表層補強
	セラシーラーMS	1	0.11~0.14	24以上10日以内	ペイントシンナー	0~10	はけ・ローラー	波形スレート 表層補強
中塗	トアスカイコートシャネツMO(注3)	2	0.25~0.28 0.35~0.40	16以上	水道水	0~3 0~3	はけ・ローラー エアレス	
上塗	トアスカイコートシャネツW-HALS(注5)	2	0.14~0.16 0.15~0.17	3以上	水道水	3~10 5~10	はけ・ローラー エアレス	

商品体系

工程	商品名	系統	容量	標準塗膜 (μ/回/1㎡)	規格
下塗 (金属屋根さび止め塗料) (注1)	トアガイアプライマー	水系2液型エポキシ樹脂塗料下塗り	15kgセット (主剤14kg:硬化剤1kg)	40	JIS K 5551 C種1号
	ニューエポ21プライマー	弱溶剤2液型変性エポキシ樹脂塗料下塗り	18kgセット (主剤16.2kg:硬化剤1.8kg)	40	
	スーパーエピライトマイルド	ハイソリッド弱溶剤1液型変性エポキシ樹脂塗料下塗り	16kg	30	
	タイトプライマー	2液型特殊変性エポキシ樹脂塗料下塗り	18kgセット (主剤14.4kg:硬化剤3.6kg)	40	
	エピライト#1000CP	亜鉛めっき用溶剤2液型変性エポキシ樹脂塗料下塗り	18kgセット (主剤16.2kg:硬化剤1.8kg)	50	
下塗 (波形スレート、 住宅用化粧スレート)	トアスカイコートシーラーW-E	水系2液型エポキシ樹脂系シーラー	15kgセット (主剤12kg:硬化剤3kg)		
	セラシーラーMS	弱溶剤可溶2液型エポキシ樹脂系シーラー	16kgセット (主剤14kg:硬化剤2kg)		
中塗	トアスカイコートシャネツMO	水系厚膜型高日射反射率断熱性塗料	20kg	90	
上塗 (高日射反射率塗料)	トアスカイコートシャネツW-HALS	水系高耐侯性ハルスハイブリッド樹脂高日射反射率塗料	15kg	30	
	トアスカイコートシャネツF	弱溶剤2液型超耐侯性ふっ素樹脂高日射反射率塗料	15kgセット (主剤13kg:硬化剤:2kg)	30	
	トアスカイコートシャネツSi	弱溶剤2液型高耐侯性シリコンアクリル樹脂高日射反射率塗料	15kgセット (主剤13kg:硬化剤:2kg)	30	
	トアスカイコートシャネツU	弱溶剤2液型ポリウレタン樹脂高日射反射率塗料	15kgセット (主剤13kg:硬化剤:2kg)	30	

# 施工上の注意事項

## 共通事項

### ●下地処理

#### 【セメント系・窯業系】

- (1)高圧水洗後は、1日以上乾燥させてください。また基材表面が雨や霧、露や結露などで濡れている場合は、十分に乾燥させてから塗装してください。塗膜の密着不良、膨れ、割れ、剥離、光沢低下などの原因になります。
- (2)特に高圧水洗を行う場合は、ノズルの先を素地に近づけ、9.8MPa(=100kgf/cm<sup>2</sup>)以上の高圧水洗をするか動力工具によるケレンにて、劣化部分を除去した後、水洗いをして基材の劣化部や劣化塗膜、付着物を十分に除去してください。  
下地調整が不十分な場合は、密着不良による塗膜の剥離、仕上がり外観の不良などの原因になります。

#### 【金属系】

- (3)高圧水洗後は、1日以上乾燥させてください。また基材表面が雨や霧、露や結露などで濡れている場合は、十分に乾燥させてから塗装してください。塗膜の密着不良、膨れ、割れ、剥離、光沢低下などの原因になります。
- (4)発錆部・割れや膨れ箇所については、周辺部分まで動力工具及び手工具など人急に除去してください。
- (5)ボルト部・屋根材の端部や端部裏についても入念にケレンしてください。
- (6)補修塗り用として、はけ塗り厚膜用変性エポキシ樹脂塗料(100μ/回)のタイトプライマー#500、ニューエポ21プライマーHBが使用できます。
- (7)ふっ素樹脂塗装鋼板は、一般的にリコート性が悪いので予め当社にご相談ください。  
又、塗装に際しては事前に当社の推奨する下塗り(ニューガーマット#5000プライマーTUH等)の密着試験を必ず行ってください。

### ●下塗り

#### 【シーラー・さび止め塗料】

- (8)シーラーの塗付け量は、標準塗付け量を守ってください。セメント系、窯業系屋根材を標準塗付け量にて塗装中に、基材表面に濡れ色が現れない場合は、塗付け量を多くするか、シーラーの2回塗りを行ってください。又、シーラーの乾燥後にガムテープなどで基材表面のはがれの有無を確認してください。
- (9)シーラーの塗付け量が少なく、表面補強や吸込み防止が不十分な場合、上塗りの付着不良や吸込みによる光沢低下等の外観不良を引き起こす可能性があります。また、シーラーの硬化乾燥が不十分なまま、上塗り塗料を塗装した場合にも光沢低下等の仕上がり外観不良を生じる場合がありますので、吸込みの多い基材に多めにシーラーを塗装した場合は、次工程までの間隔を十分とってください。
- (10)トラスカイクートシーラーW-Eは、気温が30℃を超える場所では、可使時間が短くなります。使用する混合量にご注意ください。
- (11)トアガイアプライマー、ニューエポ21プライマー、タイトプライマー、エビライト#1000CPは、2液型エポキシ樹脂塗料です。気温が5℃以下になることが予想される場合は塗装を避けてください。硬化不良、付着力の低下による剥離の原因になります。
- (12)ニューエポ21プライマー、タイトプライマー、エビライト#1000CPは2液型エポキシ樹脂塗料です。これらの塗料の完全硬化前に、シャネツU・Si・Fを塗装した場合、エポキシ樹脂塗料に含まれるアミン系と、シャネツ塗料に含まれるイソシアネート系が反応することで、双方塗膜の硬化不良につながり、2回目のシャネツ塗料塗装時にリアフティング現象を生じる恐れがあります。
- (13)天気予報を確認し、塗装後に雨や結露にあわないように塗装してください。
- (14)希釈には、所定の希釈剤を使用してください。

■安全衛生上の注意事項、その他につきましては安全データシート(SDS)をご参照ください。



# 株式会社トウペ

ホームページアドレス <http://www.tohpe.co.jp/>

	☎	FAX
本社	〒592-8331 堺市西区築港新町一丁目5番地11	(072) 243-6452 (072) 243-6407
塗料相談室		
東京支店	〒110-0015 東京都台東区東上野六丁目16番10号(KBUビル)	(03) 3847-6441 (03) 3847-6445
北海道営業所	〒061-1111 北海道北広島市北の里27番16号	(011) 372-4511 (011) 372-4429
仙台営業所	〒983-0852 仙台市宮城野区榴岡5丁目1-23仙台Kビル7階	(022) 355-7076 (022) 355-7079
北関東営業所	〒306-0213 茨城県古河市北利根8番5号(茨城工場内)	(0280) 92-5951 (0280) 92-0492
東京営業所	〒110-0015 東京都台東区東上野六丁目16番10号(KBUビル)	(03) 3847-6420 (03) 3847-6475
		(03) 3847-6502 (03) 3847-6467
北陸営業所	〒933-0251 富山県射水市有磯二丁目3番2	(0766) 86-3581 (0766) 86-3513
名古屋営業所	〒460-0003 名古屋市中区錦一丁目18番24号 HF伏見ビル7F	(052) 232-8230 (052) 232-8232
大阪営業所	〒592-8331 堺市西区築港新町一丁目5番地11	(072) 243-6421 (072) 243-6425
		(072) 243-6431 (072) 243-6428
中四国営業所	〒713-8103 岡山県倉敷市玉島乙島8252番地39	(086) 526-1708 (086) 526-1728
九州営業所	〒811-0117 福岡県糟屋郡新宮町大字上府字松尾1504番地の1	(092) 962-1521 (092) 962-4131

## トラスカイクートシャネツMO・W-HALS

### ●施工条件

- (1)塗料は、使用前に十分攪拌してください。
- (2)塗料の保管の際は、0℃以下の環境はさけてください。
- (3)高湿時(湿度85%以上)、被塗面が5℃以下での塗装や降雨、降雪時の塗装は、さけてください。
- (4)気温5℃以下での塗装、及び塗装後5℃以下の気温が続く場合の塗装は、さけてください。  
又、施工当日に降雨・降雪・結露が予想されるときは、施工を中止してください。
- (5)過度の厚塗りは、硬化不良、付着不良の原因となりますので注意してください。
- (6)被塗物の表面温度が高い時は、乾燥が速くなるほか、はけ・ローラーによる塗装に支障を来とし、仕上がりに悪影響(はけ目・ローラーマーク)を与える恐れがありますので、エアレス塗装をお勧めします。
- (7)積雪・寒冷地でのトラスカイクートシャネツMO・W-HALSの金属系屋根へのご使用はお控えください。

## トラスカイクートシャネツF・Si・U

### ●施工条件

- (1)塗料は、使用前に十分攪拌してください。
- (2)高湿時(湿度85%以上)、降雨、降雪時の塗装は、さけてください。
- (3)気温5℃以下での塗装、塗装後5℃以下の気温が続く場合の塗装は、さけてください。  
又、施工当日に降雨・降雪・結露が予想されるときは、施工を中止してください。
- (4)被塗物の表面温度が高い時は、乾燥が速くなり、はけ・ローラーによる塗装に支障を来とし、仕上がりに悪影響(はけ目・ローラーマーク)を与える恐れがありますので、エアレススプレー塗装をお勧めします。

### ●塗料の混合に関して

- (1)トラスカイクートシャネツU・Si・Fは、2液反応型塗料です。使用時に、主剤と硬化剤の混合割合(重量比)を厳守してください。
- (2)硬化剤は、必ず専用の硬化剤をご使用ください。
- (3)小分けして使用される場合は、計量器にて計量を行ってください。

### ●シンナー(希釈剤)について

- (1)希釈には、ペイントシンナーをご使用ください。
- (2)高温時には、遅乾型のトラスカイクート夏用シンナーをご使用ください。

### ●可使時間について

- (1)2液型塗料です。主剤と硬化剤を混合した塗料は、可使時間以内に使いきってください。
- (2)可使時間につきましては、製品説明書をご参照ください。
- (3)施工時の気温、保管状態、シンナー希釈割合などによって異なります。(塗料性状表を参照してください)

### ●塗装器具の洗浄について

塗装器具の使用後の洗浄には、ラッカーシンナーかウレタンシンナーをご使用ください。

### トウペ製造株式会社

	☎	FAX
三重事業所	〒519-1402 三重県伊賀市拓植町2700	(0595) 45-4131 (0595) 45-2081
茨城事業所	〒306-0213 茨城県古河市北利根8番5号	(0280) 92-1571 (0280) 92-1133
倉敷事業所	〒713-8103 岡山県倉敷市玉島乙島8252番地39	(086) 525-1821 (086) 525-1239
九州事業所	〒811-0117 福岡県糟屋郡新宮町大字上府字北尾1561番地の16	(050) 300-8084 (092) 962-1627

### ●取扱店

- このカタログの内容について詳しくお知りになりたい方は、お近くのトウペ取扱店にお問い合わせ頂くか、当社にお問い合わせください。
- 仕様その他は改良のため予告なく変更する場合がありますので、あらかじめご了承ください。